



*1<sup>st</sup> Impact Forum*  
Zürich

# Willkommen

## 1<sup>st</sup> Impact Forum Zürich

Christoph Dreher,  
Geschäftsführer der Microfinance Initiative Liechtenstein

18. Oktober 2012  
House of Philanthropy Solutions, Zürich

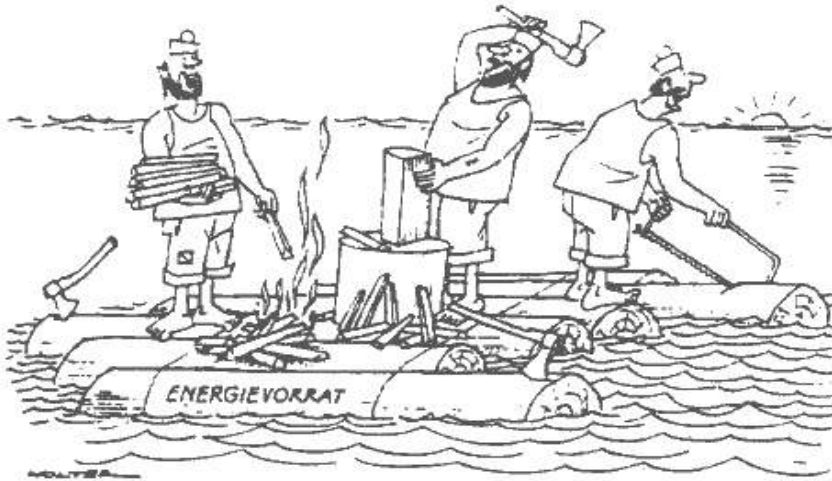
## Impact Initiatives in Liechtenstein

Oliver Oehri  
Founding Partner, CSSP AG

Simon Tribelhorn  
Geschäftsführer, Liechtensteinischer Bankenverband

18. Oktober 2012  
House of Philanthropy Solutions, Zürich

# Nachhaltigkeit mehr als nur ein Schlagwort...

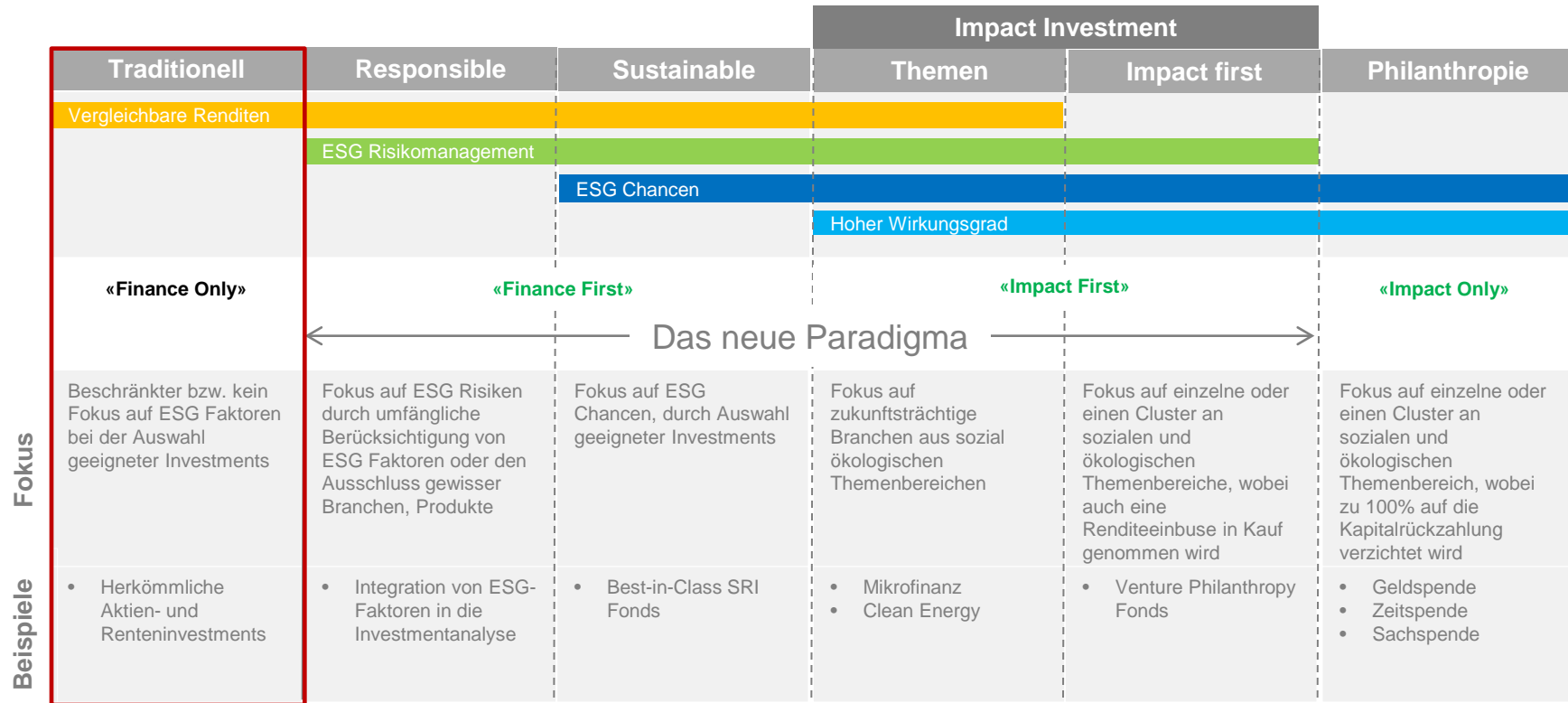


„So leben wir, so leben wir, so leben wir alle Tage ...“  
Zeichnung: Wolter

Die Erkenntnis, dass der **Klimawandel, die Übernutzung von Ressourcen, der steigende Energiebedarf und die zunehmende Nahrungsmittelknappheit** eine Bedrohung für das Wohl der Menschheit darstellen, hat in den letzten Jahren grosse Anstrengungen ausgelöst, nach nachhaltigen Lösungen zu suchen. **Längst haben diese Lösungen ihren Weg in die Kapitalmärkte gefunden.**

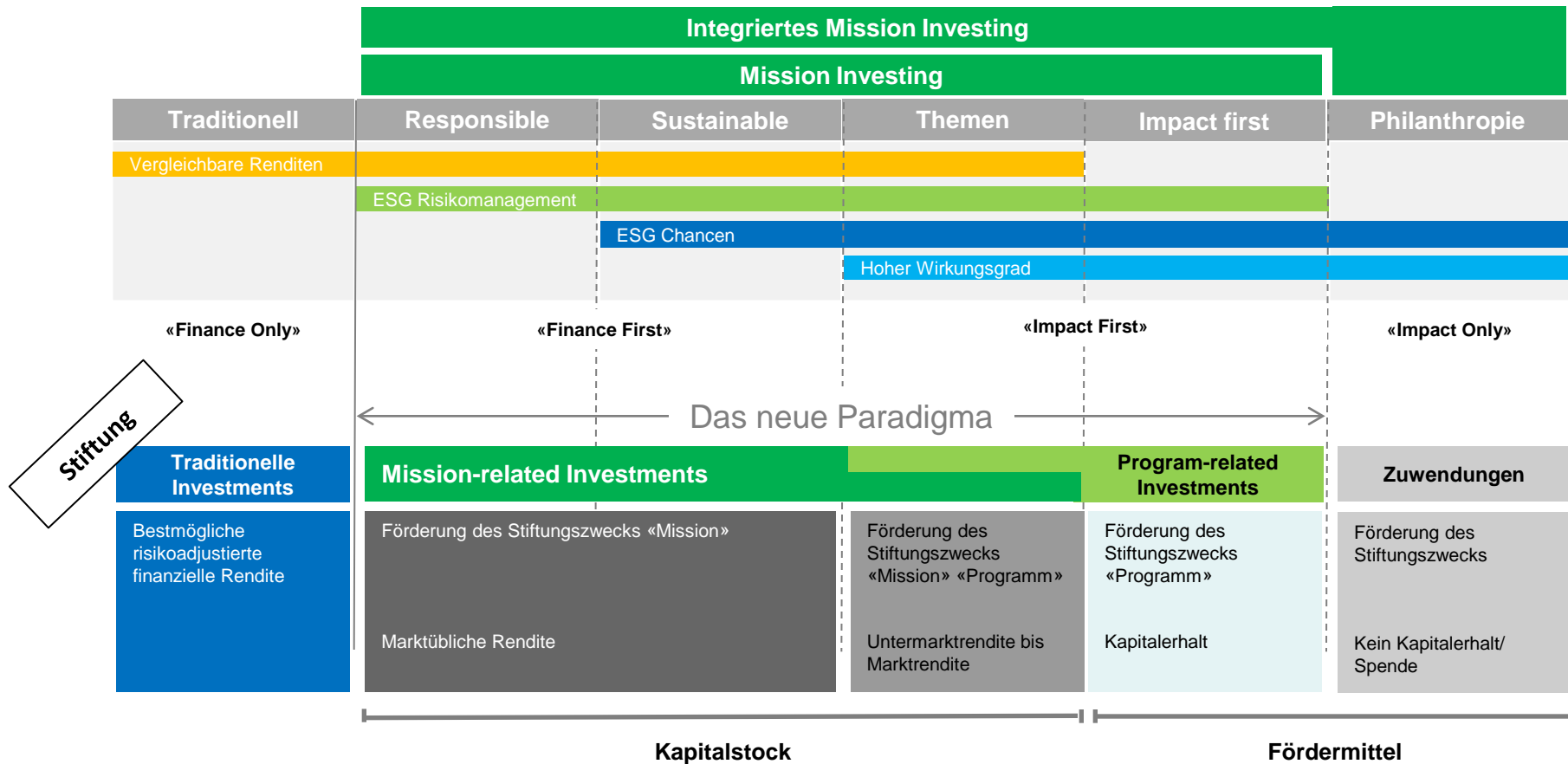
Sustainable and Responsible Investments oder Socially Responsible Investments (SRI) - Anlagen, die die klassischen Kriterien um die Aspekte Umwelt, Gesellschaft und Governance ergänzen (ESG - Environmental, Social, Governance).

# Impact hat viele Gesichter ...



Quelle: Bridges Ventures (2012), Bridges Ventures & Impact Investing: An Overview, p. 3.

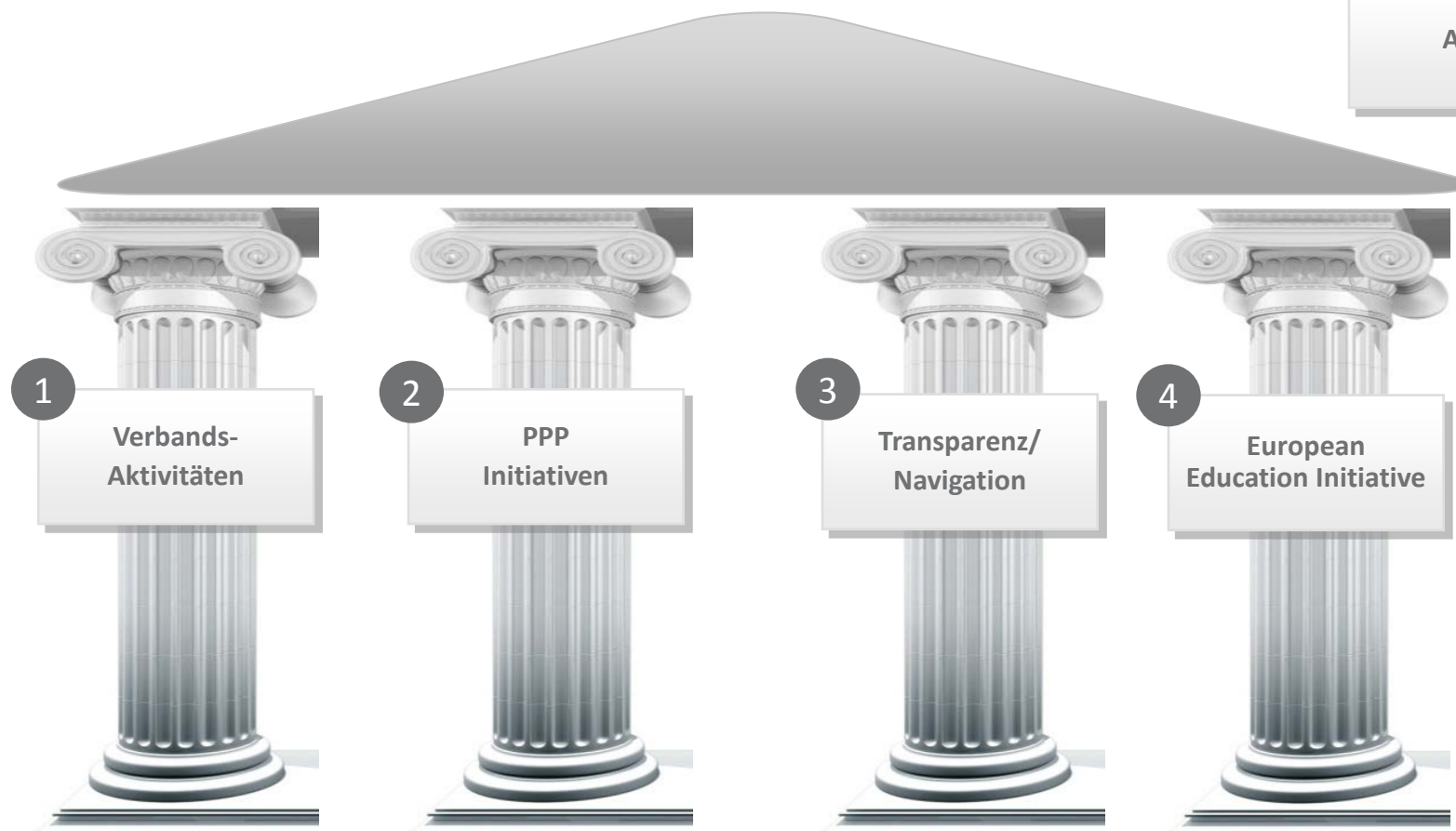
# ... erweiterter Blickwinkel einer **Stiftung** ...



Quelle: In Anlehnung an Bridges Ventures (2012), Bridges Ventures & Impact Investing: An Overview, p. 3. sowie Schneeweiss, A. & Weber, M, 2012; CSSP Research

# Impact Initiativen aus Liechtenstein

Auszug



# Strategischer Entscheidung – Road Map 2015...



**Finanzplatzstrategie: Qualität, Stabilität und Nachhaltigkeit**

[www.bankenverband.li](http://www.bankenverband.li)



- Socially Responsible Investments (SRI)
- Philanthropie
- Microfinance

# Private Public Partnerships in Impact Investing



**Social Impact (Microfinance)**

[www.microfinance.li](http://www.microfinance.li) (2005)



**Environmental Impact (Carbon)**

[www.klimastiftung.li](http://www.klimastiftung.li) (2009)



**Integrales Rating**

[www.carlofoundation.org](http://www.carlofoundation.org) (2012)

Research, Projects,  
New Products



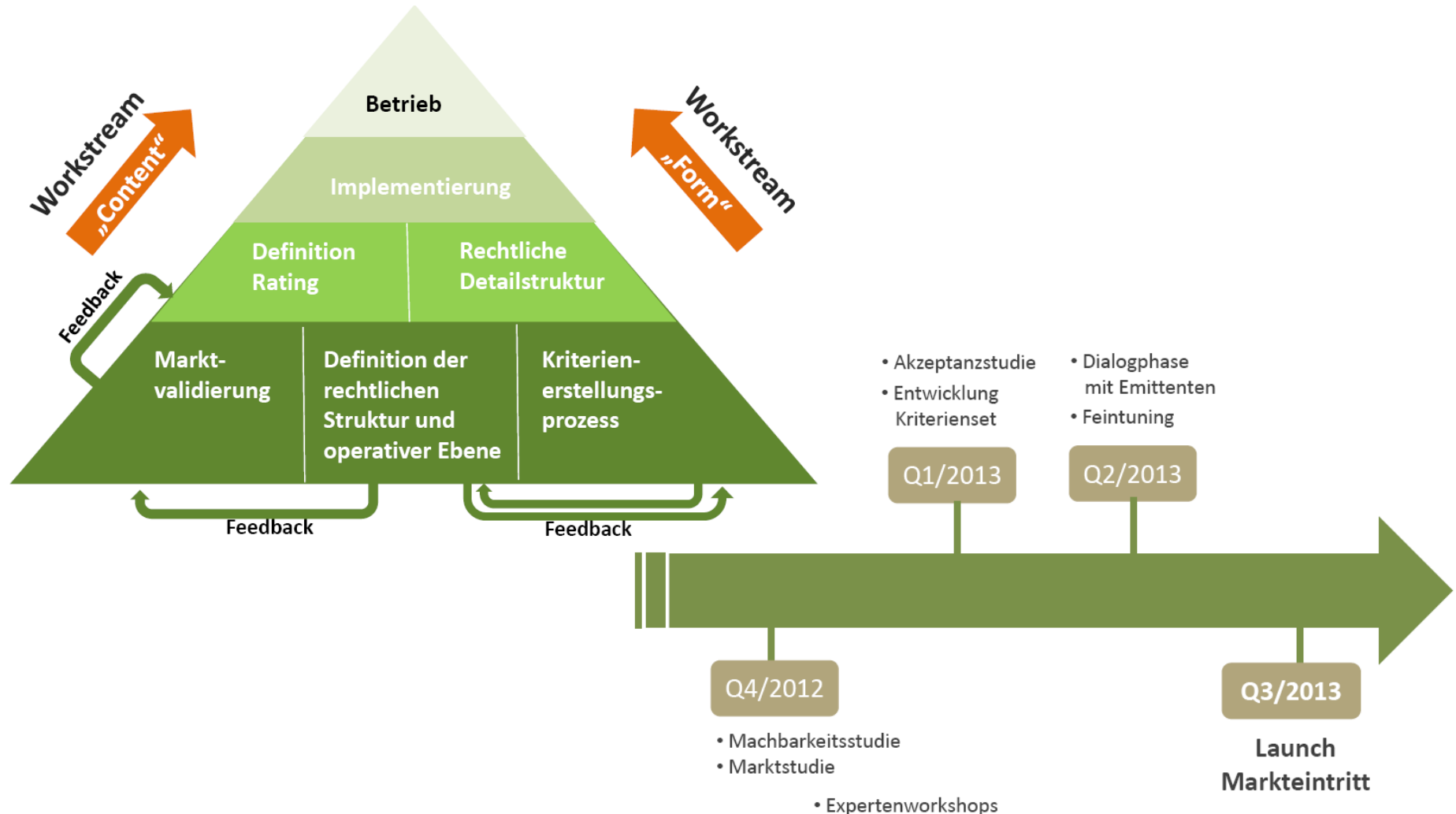
# Private Public Partnerships – social



# Private Public Partnerships – environmental



# Private Public Partnerships – Rating



# „sich zurecht finden“ - yourSRI.com



- Suche, Vergleich und Bewertung
- Über 1'000 Gesellschaften aus Asset Management & Investment , Advisory, Rating, Education and Research
- Rund 2'000 Dokumente

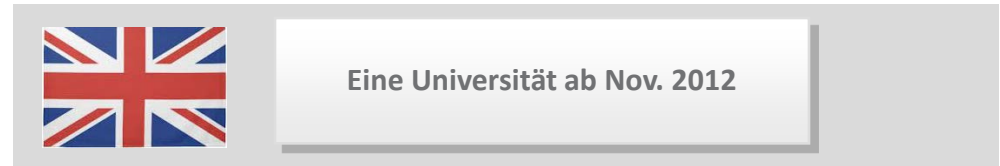
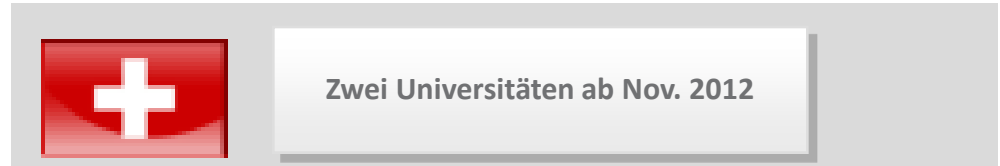
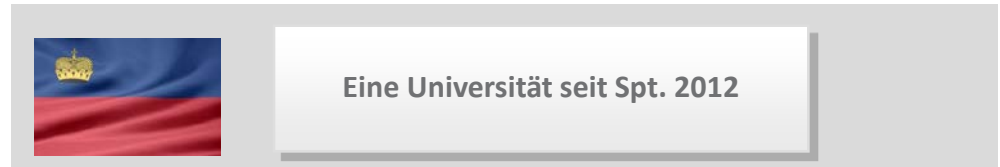


For Transparency in Responsible Investing

# Zukünftigen „Entscheidern“ eine Bildung ermöglichen – yourSRI.com-Patenschaft ...



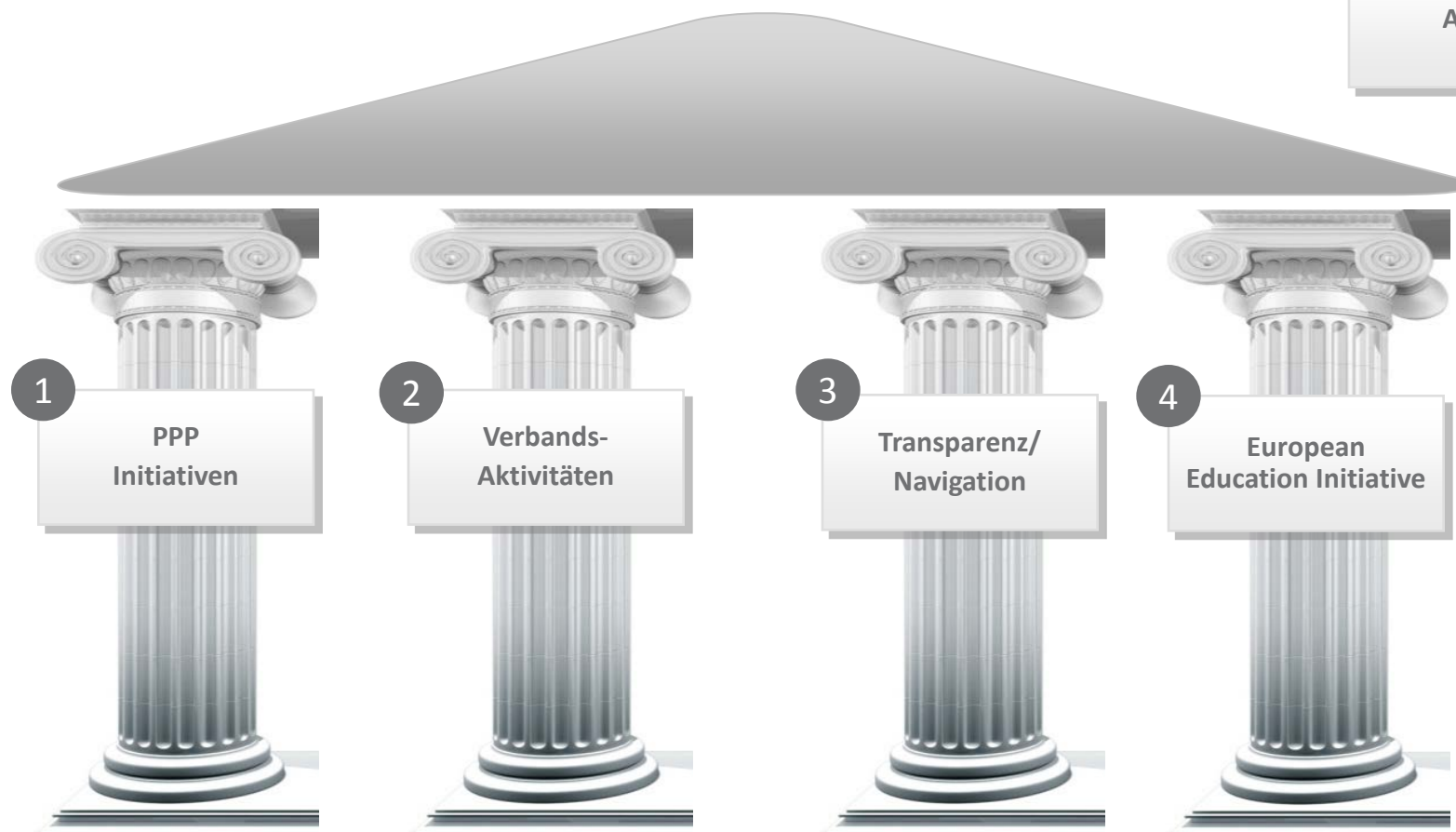
Kostenloser Zugang für ausgewählte europäische Universitäten (Studierende in der Aus- und Weiterbildung) sowie ausgewählte Verbände.



yourSRI.com – Patenschaft durch CSSP und Gönner ermöglicht.

# Impact Initiativen aus Liechtenstein

Auszug





# 1<sup>st</sup> Impact Forum

Zürich

**Herzlichen Dank  
für Ihre Aufmerksamkeit**

**Dokument-Download unter  
[www.microfinance.li](http://www.microfinance.li)**

**Oliver Oehri, lic.oec. HSG**  
*Founding Partner*

CSSP – Center for Social and  
Sustainable Products AG  
Herrengasse 11  
9490 Vaduz  
Liechtenstein

**T.** +423 235 03 91

**F.** +423 235 03 90

**E-Mail:** [o.oehri@cssp-ag.com](mailto:o.oehri@cssp-ag.com)

**Homepage:** [www.cssp-ag.com](http://www.cssp-ag.com)

**Simon Tribelhorn lic.iur. HSG**  
*Geschäftsführer*

Liechtensteinischer Bankenverband  
Austrasse 46  
Postfach 254  
9490 Vaduz  
Liechtenstein

**T.** +423 230 13 95

**F.** +423 230 13 24

**E-Mail:** [simon.tribelhorn@bankenverband.li](mailto:simon.tribelhorn@bankenverband.li)

**Homepage:** [www.bankenverband.li](http://www.bankenverband.li)